

三相複巻変圧器

3WT-H種

(受注生産)



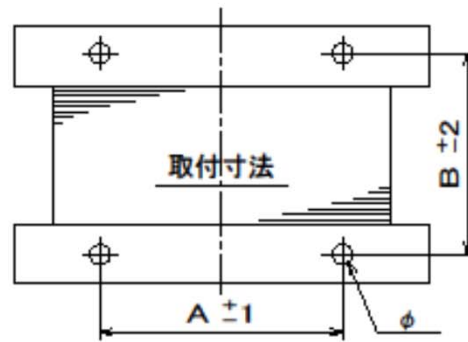
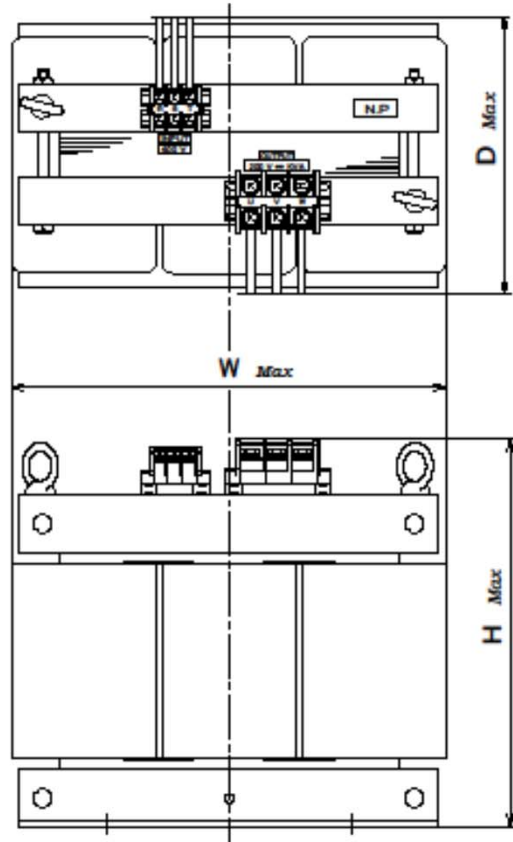
H種絶縁
概略寸法表

単位 mm

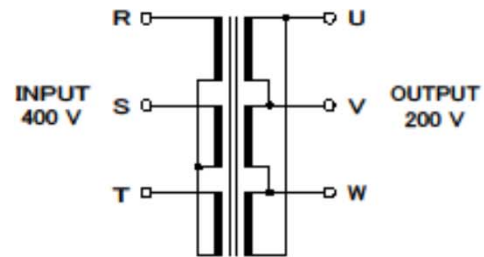
型名	容量	入力電圧/出力電圧	W	D	H	A	B±2	φ	質量 kg
3WT-5KH	5 kVA	3φ 400 V/200 V	355	190	320	240	120	13	52
3WT-6KH	6 kVA		355	210	320	240	140	13	63
3WT-7.5KH	7.5 kVA		370	210	330	240	140	13	70
3WT-10KH	10 kVA		370	240	355	240	170	13	93
3WT-15KH	15 kVA		450	280	375	260	200	13	131
3WT-20KH	20 kVA		450	300	410	260	220	13	158
3WT-25KH	25 kVA	3φ 400 V/200 V	510	310	435	300	220	14	194
3WT-30KH	30 kVA		540	310	440	300	220	14	218
3WT-40KH	40 kVA		570	340	500	300	230	16	291
3WT-50KH	50 kVA		590	360	550	300	250	16	354
3WT-75KH	75 kVA		710	410	615	350	300	18	510
3WT-100KH	100 kVA		740	410	655	350	300	18	600
3WT-125KH	125 kVA		800	460	720	350	310	18	810
3WT-150KH	150 kVA		800	490	780	350	330	18	886

株式会社白光製作所

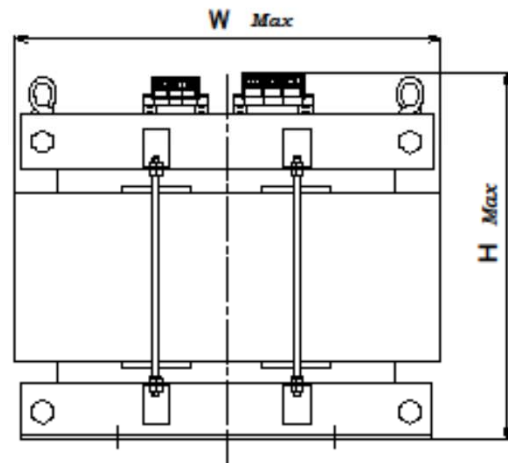
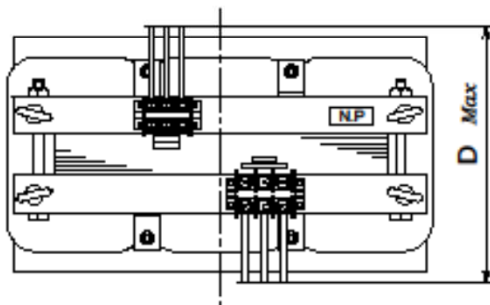
5 kVA~20 kVA




結線図



25 kVA~



				材質 MATERIAL	三角法 THIRD ANGLE PROJ.	尺度 SCALE	型式 TYPE	3WT-
					單位 UNITS mm	FREE	名稱 TITLE	
No.	年月日 DATE	記 事 DESCRIPTION	署名 SIGN	数量 QUANTITY	製 圖 DRAWN	設 計 DSGND	檢 回 CHECKD	承認 APPD
改 正 REVISIONS				欄				
 株式会社 白光製作所 HAKKO MFG. CO., LTD.					年月日 DATE			圖 番 DWG NO.

三相複巻ケース入変圧器

3WTC-H種

(受注生産)



3WTC-5KH~25KH



3WTC-5KH: プレーカーは特別注文



3WTC-10KH: キャスターは特別注文

H種絶縁
概略寸法表

標準電圧 : Pri. 400 V / Sec. 200 V

塗装色 : マンセル 5Y7/1

単位 mm

型名	容量	W	D	H	E	I	C	A	B±2	φ	質量 kg	図
3WTC-5KH	5 kVA	305	470	400	40	45	/	265	300	11	66	1
3WTC-7.5KH	7.5 kVA	305	470	400	40	45	/	265	300	11	84	1
3WTC-10KH	10 kVA	355	480	450	50	45	/	310	300	13	113	1
3WTC-15KH	15 kVA	355	580	450	50	45	/	310	400	13	155	1
3WTC-20KH	20 kVA	355	600	500	50	55	/	310	400	13	183	1
3WTC-25KH	25 kVA	405	700	550	50	55	/	360	500	14	225	1
3WTC-30KH	30 kVA	405	700	550	50	55	/	360	500	14	249	1
3WTC-40KH	40 kVA	405	750	650	75	65	/	250	715	14	342	2
3WTC-50KH	50 kVA	405	750	700	75	65	/	250	715	14	406	2
3WTC-75KH	75 kVA	655	900	800	75	65	/	400	865	14	610	2
3WTC-100KH	100 kVA	655	920	840	75	65	/	400	885	14	710	2
3WTC-125KH	125 kVA	940	770	910	40	65	650	650	720	14	810	3
3WTC-150KH	150 kVA	940	800	950	40	65	680	650	750	14	966	3

図 1

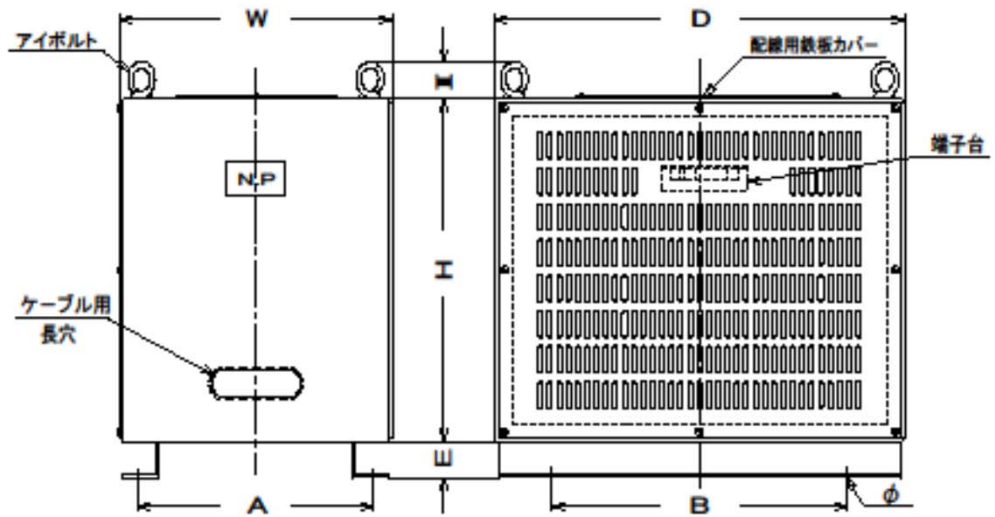


図 2

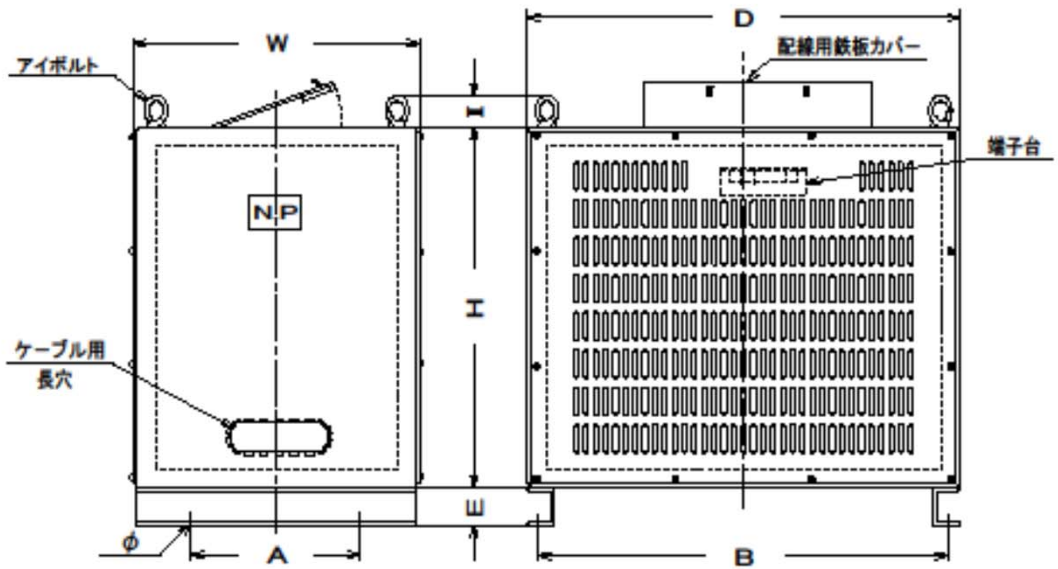
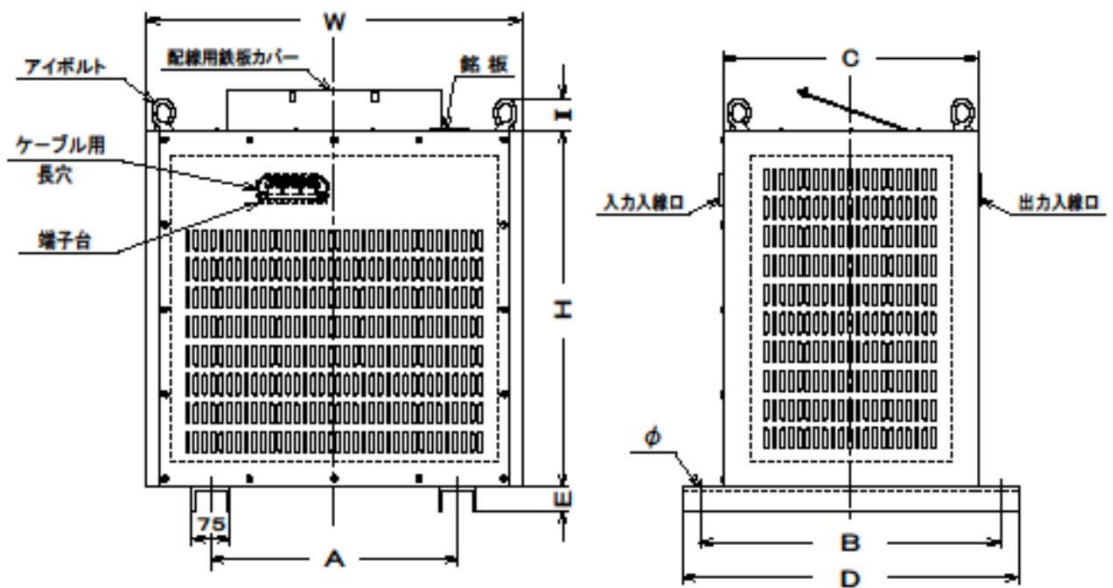


図 3



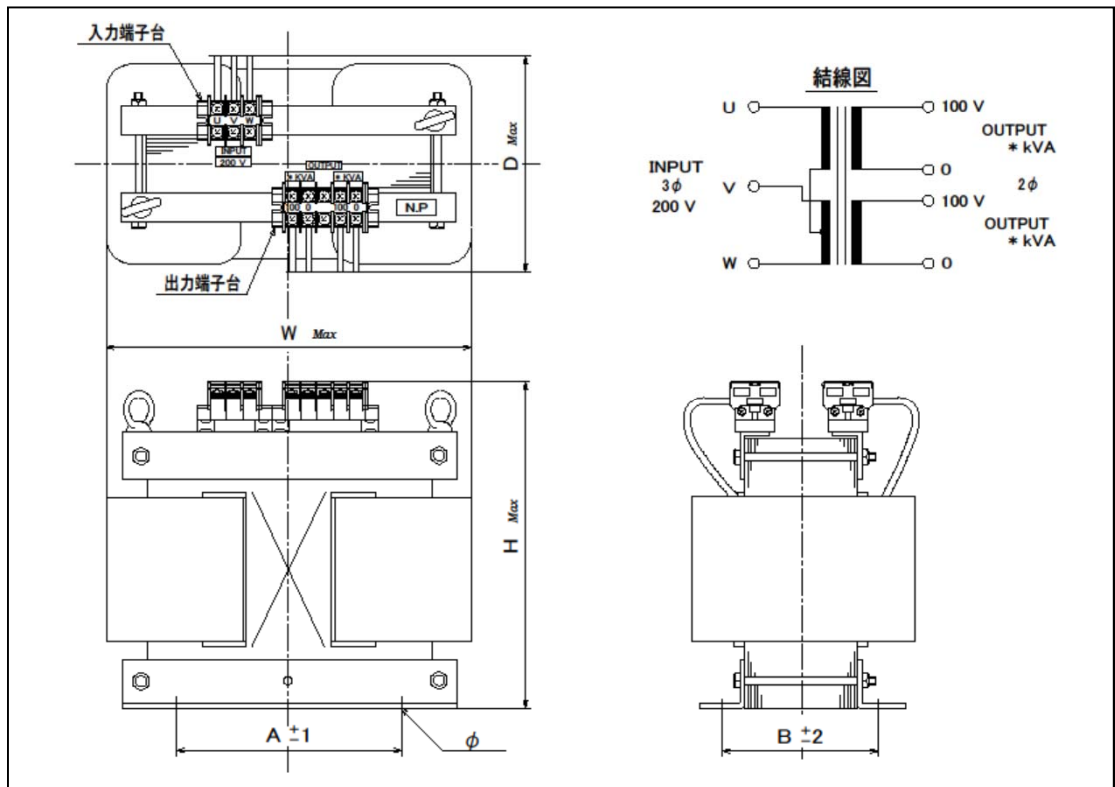
スコット変圧器(3φ→2φ)

SCT-H種

(受注生産)



- 注意**
1. スコット変圧器は、二次側のそれぞれの回路に同じ負荷をかけると一次の三相側に三相平衡電流を流すことができます。
 2. 二次側の片方だけに負荷をかけた場合は、一次の三相側が不平衡電流となります。
 3. 二次側の二つの回路には、90°の位相差がありますので、並列接続及び直列接続(通常の単相三線)はできません。
 4. 二次側の一方の負荷が容量を越えた場合は、焼損します。
 5. スコットトランスを使用する場合は、負荷を二等分して二回路にして配線できることが絶対条件となります。



H種絶縁
概略寸法表

単位 mm

型名	容量	入力電圧/出力電圧	W	D	H	A	B±2	φ	質量 kg
SCT-5KH	5 kVA	3φ 2φ 200 V / 100 V × 2	340	170	335	200	120	12 × 25	59
SCT-7.5KH	7.5 kVA		400	210	365	240	150	13	96
SCT-10KH	10 kVA		420	230	390	240	170	13	112
SCT-15KH	15 kVA		490	280	405	260	200	13	150
SCT-20KH	20 kVA		490	300	445	260	210	13	185
SCT-30KH	30 kVA		550	320	500	300	230	14	269
SCT-40KH	40 kVA		610	370	535	300	260	14	328
SCT-50KH	50 kVA		640	400	605	300	260	14	442

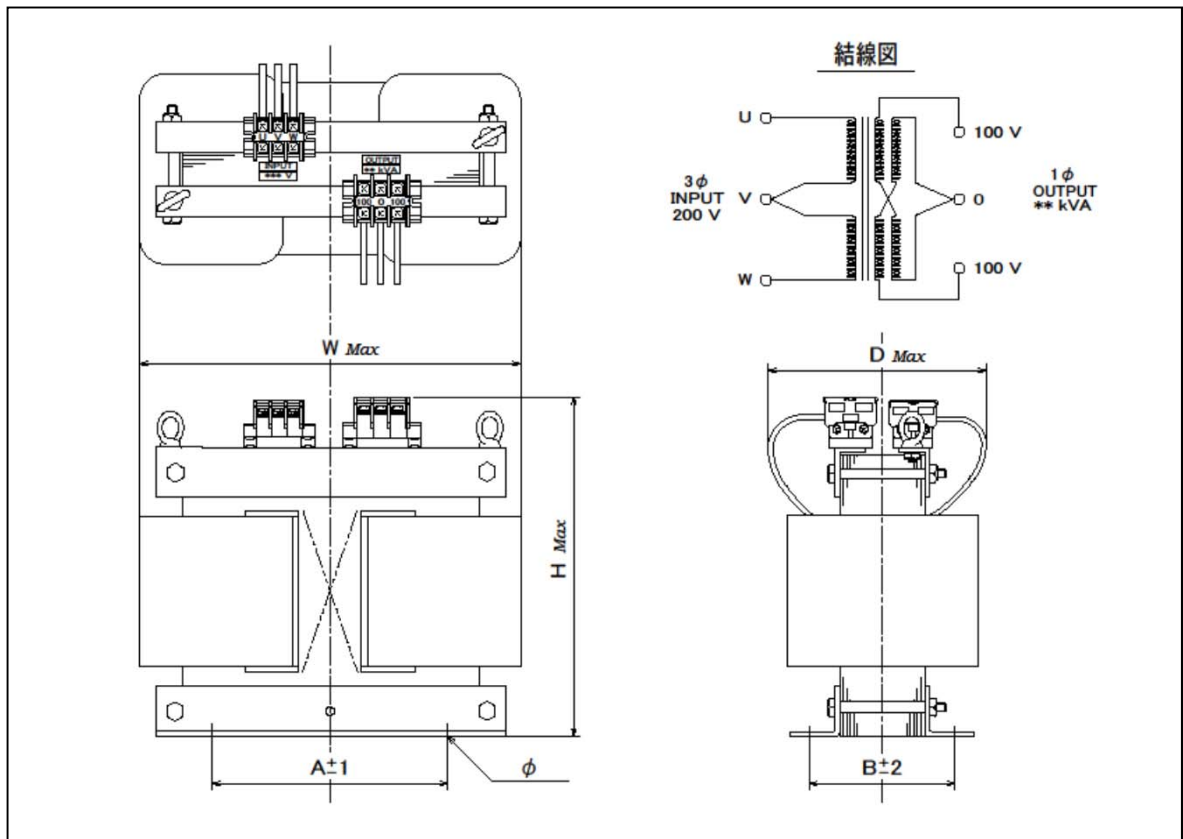
逆V結線変圧器 (3φ → 1φ)

VT-H種

(受注生産)



注意 逆V結線用に設計されたトランスの一次側に三相電源を印加すると、二次側に単相電源が生じ、単相二線や単相三線回路も製作できますが、**一次側三相電流はU相、W相 1に対してV相 2の関係になり、不平衡電流になります。**したがって、**一次側の三相電源は、容量の2倍確保しなければいけません。**これが、逆V結線変圧器の絶対条件です。



H種絶縁
概略寸法表

型名	容量	入力電圧/出力電圧	単位 mm						
			W	D	H	A	B±2	φ	質量 kg
VT-5KH	5 kVA	3φ 1φ 200 V / 100 V	360	200	315	200	115	12×25	58
VT-7.5KH	7.5 kVA		415	230	340	240	140	13	81
VT-10KH	10 kVA		430	240	365	240	150	13	103
VT-15KH	15 kVA		520	300	395	260	190	13	157
VT-20KH	20 kVA		520	310	430	260	200	13	191
VT-30KH	30 kVA		520	340	470	260	230	13	248