

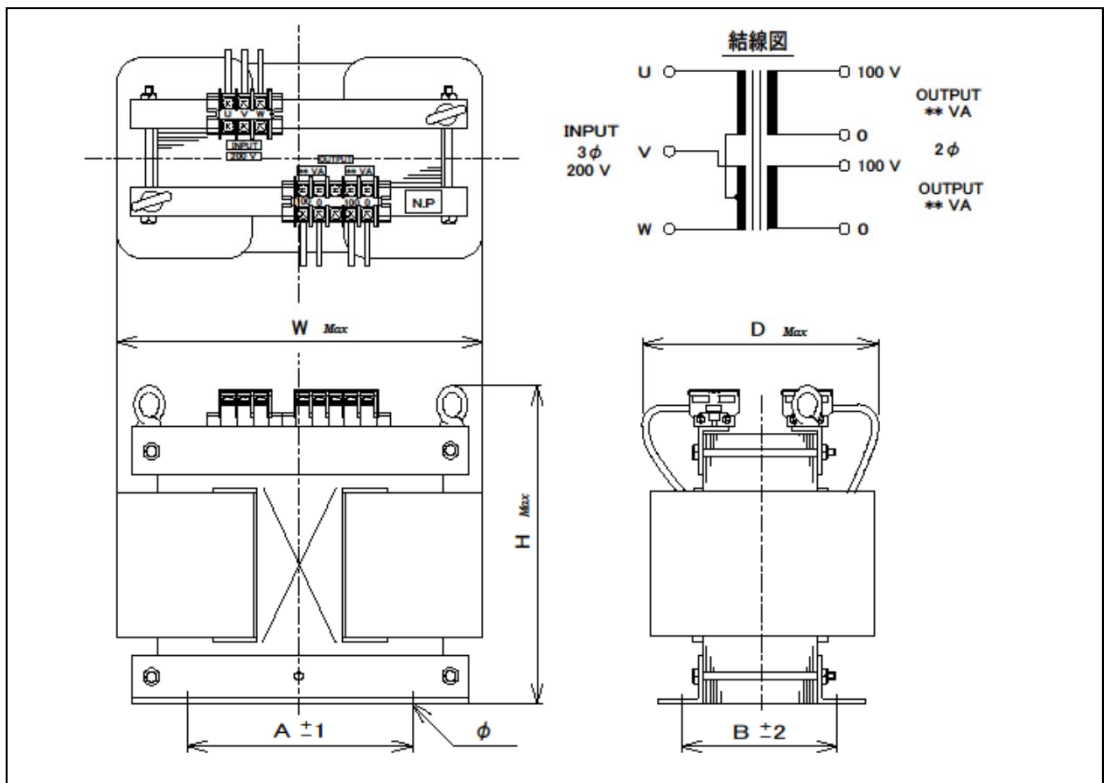
スコット変圧器(3φ→2φ)

SCT-
(受注生産)



注意

1. スコット変圧器は、二次側のそれぞれの回路に同じ負荷をかけると一次の三相側に三相平衡電流を流すことができます。
2. 二次側の片方のみに負荷をかけた場合は、一次の三相側が不平衡電流となります。
3. 二次側の二つの回路には、90°の位相差がありますので、並列接続及び直列接続(通常の単相三線)はできません。
4. 二次側の一方の負荷が容量を越えた場合は、焼損します。
5. スコットトランスを使用する場合は、負荷を二等分して二回路にして配線できることが絶対条件となります。



B種絶縁
概略寸法表

									単位 mm	
型名	容量	入力電圧/出力電圧	W	D	H	A	B±2	φ	質量 kg	
SCT-500	500 VA	3φ 2φ 200 V / 100 V × 2	200	130	170	110	76	7×12	10	
SCT-1K	1 kVA		230	150	180	140	100	9×20	17	
SCT-2K	2 kVA		260	170	235	160	107	9×20	28	
SCT-3K	3 kVA		300	190	245	160	120	9×20	39	
SCT-4K	4 kVA		300	200	265	160	135	9×20	50	
SCT-5K	5 kVA		330	200	295	200	140	12×25	58	
SCT-7.5K	7.5 kVA		400	230	340	240	150	13	84	
SCT-10K	10 kVA		420	250	370	240	170	13	110	
SCT-15K	15 kVA		480	290	400	260	200	13	153	
SCT-20K	20 kVA		480	330	450	260	210	13	186	
SCT-30K	30 kVA		540	380	510	300	240	14	260	
SCT-40K	40 kVA		600	400	520	300	260	14	330	
SCT-50K	50 kVA		630	450	580	300	260	14	395	